

PROPEX TM13C

PROPEX TM13C 高性能草坪加固垫 (Turf Reinforcement Mat, TRM) 是一种双轴高强度、三维合成侵蚀控制垫, 由大量经过紫外线稳定处理的聚丙烯纱线编织而成, 采用专利技术可生成随机的三维图案。技术设计产生的“内口袋”可保固土壤和种子, 同时加强草根结构, 促进植被生长。

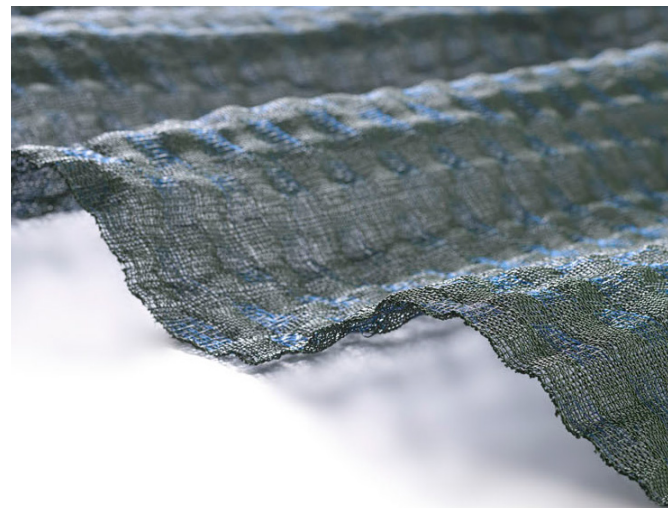
为什么选择 PROPEX TM13C?

PROPEX TM13C 仍是表层侵蚀控制的首选解决方案, 其性能远远优于典型的草皮加固垫和生物降解侵蚀控制垫。PROPEX TM13C 从植被生长前的安装初期直到

最终草坪长成阶段, 都能提供出色的保护性能。这是通过独立实验室的全面性能测试确定的。

典型应用包括暴露在水流和湍流中的渠道和水库的堤岸, 以及易受溢流或波浪作用影响的土坝和堤坝边坡。

此外, 它还常用于受降雨和地表径流影响的斜坡。



优势

- 实现“草皮覆盖”的即时绿色效果
- 与典型的 TRM 相比, 性能卓越
- 相当于轻型装甲防护系统
- 为受水流冲击的陡坡和渠道提供有效的侵蚀保护
- 对生物和化学降解呈惰性
- 设计和安装合理, 非常耐用
- 安装快捷方便

关于索玛

索玛是全球基础设施与环保基础设施的可持续解决方案领导者。索玛的开创性产品以更可持续的方式提供分离、容纳、过滤、排水和强化基本设施应用，从而让世界变得更美好。索玛成立于1981年，通过收购吉事益（“GSE”）、纤科土工合成（“TenCate Geosynthetics”）和Propex等公司发展壮大。索玛现已成为全球最大的土工合成材料公司，拥有2000多名员工。索玛总部位于加拿大魁北克，分公司和制造中心遍布全球。

严格的质量控制

我们的产品是按照严格的国际质量标准制造。所有产品均在索玛专门的综合性实验室接受测试和验证，且上述实验室均已获得多项认证。

我们根据公布的标准为合作伙伴提供广泛的测试，以确保交付的产品符合规定的质量要求。

Let's build infrastructure better

索玛并非专业的设计或工程企业，也不提供任何设计服务来确定索玛的产品是否适用于任何项目的设计方案或指标要求，或者索玛的产品是否适用于任何特定的系统、项目、目的、安装或规范要求。

索玛在世界许多国家拥有®注册商标。

索玛工业(珠海)有限公司
中国广东省珠海市 高栏港经济区南港西路南601号
电话:+86 756 8861616
infozhuhai@solmax.com